

Swissframe



Vorwandsystem

SWISS+FRAME
bathroom solutions

RICHNER
Wir verstehen bauende Menschen.



Bäder, die Freude machen. Für Sie und Ihren Kunden.

Swissframe das fertige Vorwandssystem

Modular, hochwertig, einfach einbaubar und zeitsparend: das Vorwandssystem von Swissframe bietet Bauherrn viele Vorteile aus einer Hand. Das Programm beinhaltet alle Bad-Produkte vor sowie auch hinter der Wand und eignet sich besonders für Mehrfamilienhäuser, Wohnbausiedlungen und Mietwohnungen.

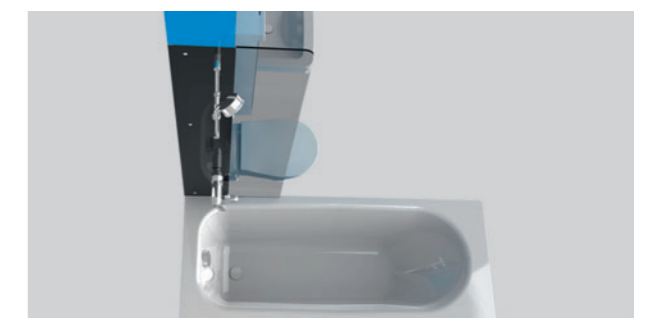
Der Grund für diese Vorteile ist, dass das System sehr kompakt und übersichtlich gebaut ist und die folgenden Komponenten mit Hilfe einer stabilen geschweißten Rahmenkonstruktion zu einem Badezimmer zusammenfasst:

- Entsorgungsleitungen
- Versorgungsleitungen
- Armaturen
- Befestigungen
- Fugenlose Oberfläche aus Creanit
- Sanitärapparate
- Komfortlüftung mit Wärmerückgewinnung für die ganze Wohnung oder nur für ein einfaches Abluftsystem
- Geruchsabsaugung direkt aus der WC Schüssel

Alles in einem System kombiniert - das spart Zeit. Diese zeitsparende Arbeitsweise begrenzt Mietausfälle auf ein Minimum und verursacht keine Bauverzögerungen. Die Qualität steht dabei immer im Fokus. Deshalb produziert Swissframe alle Frames in der Schweiz und verwendet ausschliesslich hochwertige Komponenten.

Swissframe ist exklusiv bei Richner erhältlich und kann ideal mit dem ProCasa-Sortiment kombiniert werden. Mehr Informationen dazu unter:

www.richner.ch/procasa



Decora

Das erste komplette Badezimmer für den urbanen Siedlungsbau.

Decora ist der Klassiker und weist zahlreiche Vorteile auf.

Die Eigenschaften auf einen Blick:

- Die ganze Badezimmereinheit als Designelement
- Geruchsabsaugung direkt aus der WC Schüssel für die frische Atmosphäre im Bad
- Innovation im Hochhaus
- Mit integriertem Abluftsystem
- Grosser Spiegelschrank, dient als Revisionsöffnung
- Duschtrennung aus Sicherheitsglas
- Gehäuse für den Einbau von Wassermessern
- pflegeleichte, fugenlose und robuste Oberfläche aus Creanit (siehe Seite 15)



Die Möglichkeiten im Überblick



Mit Dusche

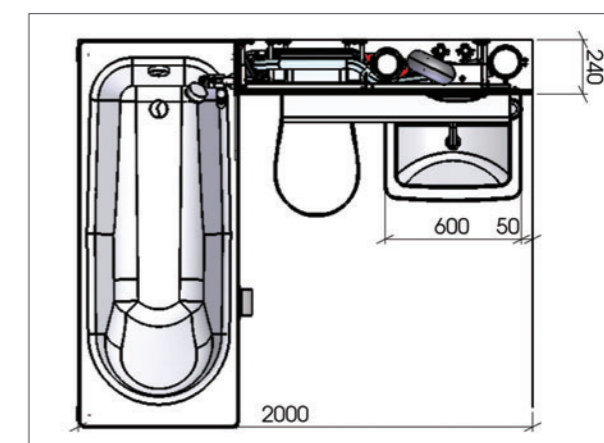
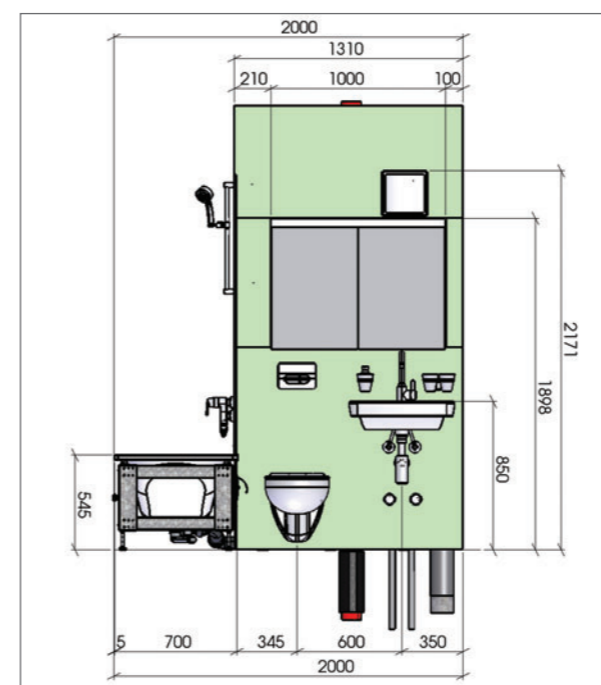
- alle handelsüblichen Stahlwannen (6,5 cm und 15 cm Tiefe)
- bodeneben
- XXL Wanne Creanit



Mit Badewanne

- alle handelsüblichen Stahlbadewannen

Technische Zeichnung



Die Raumaufteilung ist mit Decora optimal ausgenutzt: viel Komfort auf kleinem Raum.

Varios mit Komfortlüftung

Luft ist Leben. Das erste Badezimmer mit integrierter Komfortlüftung für die ganze Wohnung.

Die Eigenschaften auf einen Blick:

- Individuelle Lüftung rund um die Uhr für die ganze Wohnung mit Wärmerückgewinnung
- Wartungsöffnung für Filter durch grossen Spiegelschrank
- Synergie in der Haustechnik optimal ausgenutzt - geringst möglicher Platzverlust
- Beste Schallwerte der Lüftung
- Sehr kompakt und passt in die kleinste Nasszelle ohne zusätzlichen Platzverlust in der Wohnung
- Günstige Kombi-Lösung für Minergiestandard
- Geruchsabsaugung direkt aus der WC Schüssel für die frische Atmosphäre im Bad



Die Möglichkeiten im Überblick



Mit Dusche

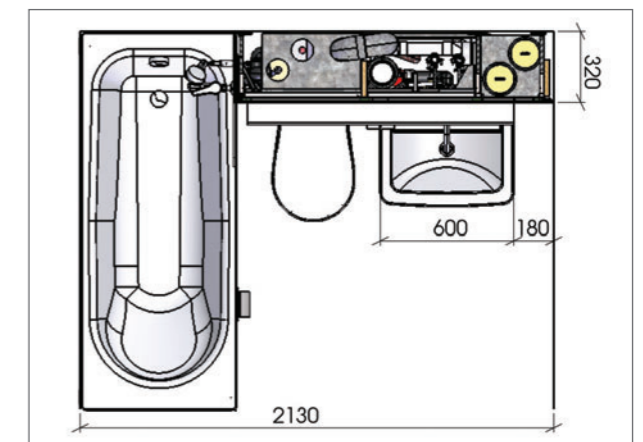
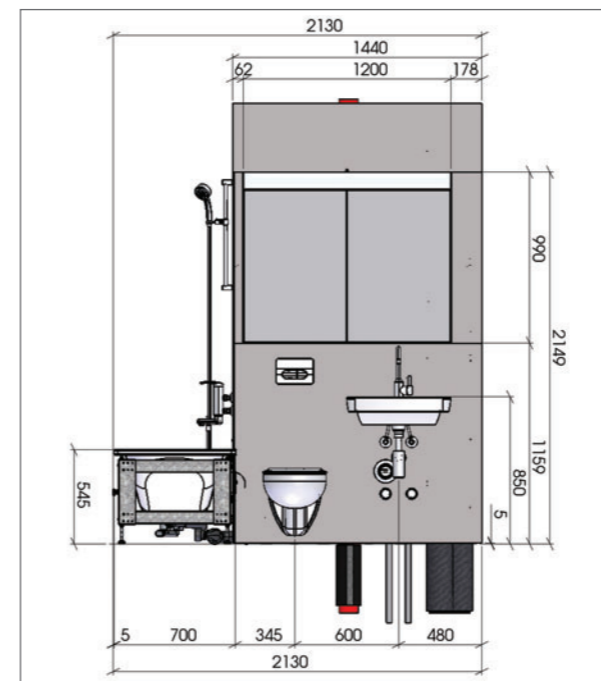
- alle handelsüblichen Stahlwannen (6,5 cm und 15 cm Tiefe)
- bodeneben
- XXL Wanne in Creanit



Mit Badewanne

- alle handelsüblichen Stahlbadewannen

Technische Zeichnung



Die Raumaufteilung ist mit Varios optimal ausgenutzt: viel Komfort auf kleinem Raum.

Visit

Visit ermöglicht auf kleinstem Raum ein hochwertiges Badezimmer.

Die Eigenschaften auf einen Blick:

- Visit hat die gleichen Bestandteile wie Decora - auf kleinerer Fläche.
- Mit intergriertem Abluftsystem
- Geruchsabsaugung direkt aus der WC Schüssel für die frische Atmosphäre im Bad
- Innovation im Hochhaus
- Grosse Revisionsöffnung



Die Möglichkeiten im Überblick



Mit Dusche

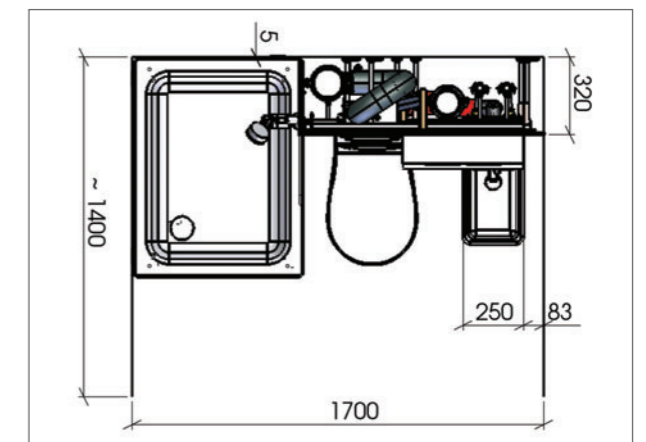
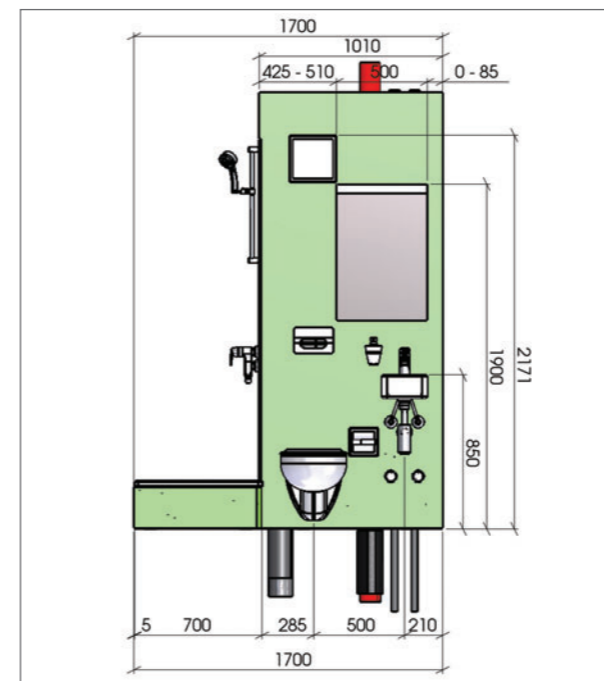
- alle handelsüblichen Stahlwannen (6,5 cm und 15 cm Tiefe)
- bodeneben
- XXL Wanne in Creanit



Mit Badewanne

- alle handelsüblichen Stahlbadewannen

Technische Zeichnung



Die Raumaufteilung ist mit Visit optimal ausgenutzt: viel Komfort auf kleinem Raum.

Apparate

Damit Sie Ihr Bad ganz individuell nach Ihren Bedürfnissen zusammenstellen können, haben Sie neben den gezeigten Basiselementen diese weiteren Bad-Produkte zur Auswahl.

Somit haben Sie die Möglichkeit, Ihr Swissframe-System mit zusätzlichen Produkten zu ergänzen und ganz nach Ihren Wünschen zu gestalten. Und immer mit der Gewissheit, dass alle Elemente sich perfekt ergänzen.

Modul Badewanne



191 420 / 421 / 425 / 426

191 420 / 421 / 425 / 426
Badewanne ProCasa Uno
Stahl, Schallsisolierung
191 420 | 160 x 70 x 41 cm
191 421 | 170 x 70 x 41 cm
191 425 | 160 x 75 x 41 cm
191 426 | 170 x 75 x 41 cm



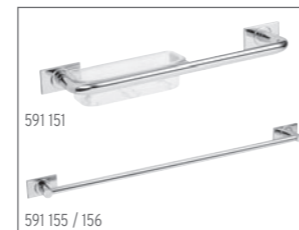
111 315

111 315
Badewanne Dyna Set
170 x 75 x 43 cm
Stahl, Schallsisolierung



204 1487

204 1487
Bademischer Eurostyle Cosmopolitan
vertikal, AD 60-90 mm,
Verschraubungen 1/2" x 3/4"
Geräuschgruppe I



591 151

591 155 / 156

591 151
Haltegriff ProCasa Cinque
424 x 122 mm, mit Seifenschale

591 155 / 156
Badetuchstange ProCasa Cinque
591 155 | 60 cm
591 156 | 80 cm

Modul Duschenwanne



194 220 / 221 / 223

194 220 / 221 / 223
Duschenwanne ProCasa Uno
Stahl
194 220 | 80 x 80 x 15 cm
194 221 | 90 x 90 x 15 cm
194 223 | 90 x 75 x 15 cm
141 008 | 90 x 70 x 15 cm Schmidlin



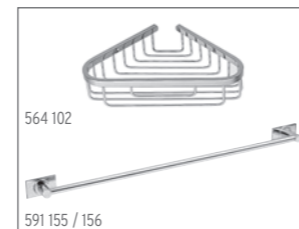
204 1488

204 1488
Duschmischer Eurostyle Cosmopolitan
vertikal, AD 60-90 mm
Verschraubungen 1/2" x 1/2"
Geräuschgruppe I



791 881

791 881
Duschengleitstange ProCasa Uno
60 cm, Gelenkhalter, Arretierungshebel



564 102

591 155 / 156

564 102
Drahtseifenhalter Bodenschatz
21 x 8 x 16,5 cm
Eckmodell, sichtbare Befestigung

591 155 / 156
Badetuchstange ProCasa Cinque
591 155 | 60 cm
591 156 | 80 cm

Modul WC



394 005

394 005
Wandklosett ProCasa Uno
53 x 35,5 cm
Keramik, mit Ueberlauf



394 002

394 002
Wandklosett ProCasa Tre UP
53 x 35,5 cm
Keramik, für Einbauspülkasten



395 736

395 736
Klosettsitz ProCasa Tre Softclose
mit Deckel, Absenkautomatik,
Scharniere Kunststoff



566 041

572 303

566 041
Papierhalter Spirella UP

572 303
Papierhalter Chronos UP
Edelstahl

Modul Waschtisch Decora / Varios



291 021 / 022

291 021 / 022
Waschtisch ProCasa Uno
Keramik, mit Ueberlauf
291 021 | 55 x 45 cm
291 022 | 60 x 47 cm



291 211

291 211
Waschtisch ProCasa Cinque
60 x 47 cm, Keramik, mit Ueberlauf,
unterbaufähig



211 578 / 579

211 578 / 579
Waschtisch Renova Nr. 1 Plan
75 x 48 cm, Keramik, unterbaufähig
211 578 | Abstellfläche links
211 579 | Abstellfläche rechts



204 1490

204 1490
Waschtischmischer Eurostyle Cosmopolitan, A 153 mm
Auslauf schwenkbar,
Geräuschgruppe I



690 260

690 260
Spiegelschrank ProCasa
1000 x 755 x 125 mm, Aluminiumprofil,
Steckdose, 2 Doppelspiegeltüren,
Fluoreszenzröhre T5 39 W, EVG, IP24



591 179 / 180

591 179 / 180
Handtuchhalter ProCasa Cinque
2 Schwenkarme
591 179 | 330 mm
591 180 | 400 mm



591 162

591 162
Seifenhalter ProCasa Cinque
mit Klarglasschale



591 165

591 165
Doppelglashalter ProCasa Cinque
mit 2 Klargläser

Modul Waschtisch Visit



292 122 / 123

292 122 / 123
Wandbecken ProCasa Uno
Keramik, mit Ueberlauf
292 122 | 45 x 36 cm
292 123 | 50 x 39 cm



292 131

292 131
Wandbecken ProCasa Cinque
50 x 39 cm
Keramik, mit Ueberlauf



221 070

221 070
Wandbecken Vero
25 x 45 cm
Keramik, mit Ueberlauf



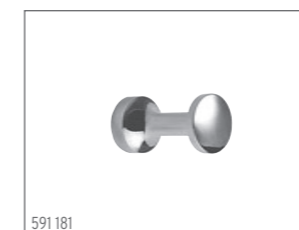
204 1489

204 1489
Waschtischmischer Eurostyle Cosmopolitan
A 102 mm, Auslauf fest,
Geräuschgruppe I



690 251 / 252

690 251 / 252
Spiegelschrank ProCasa
500 x 755 x 125 mm, Aluminiumprofil, Steck-
dose, Doppelspiegeltüre, Fluoreszenzröhre,
36 W, EVG, IP24
690 251 | Band links
690 252 | Band rechts



591 181

591 181
Handtuchhalter ProCasa Cinque
3 cm



591 162

591 162
Seifenhalter ProCasa Cinque
mit Klarglasschale



591 164

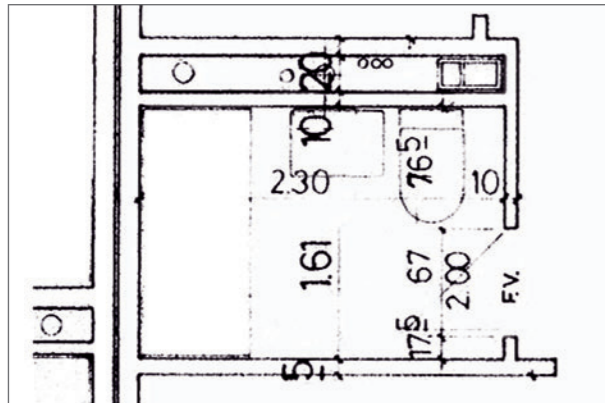
591 164
Glashalter ProCasa Cinque
mit Klarglas

Planung und Montage

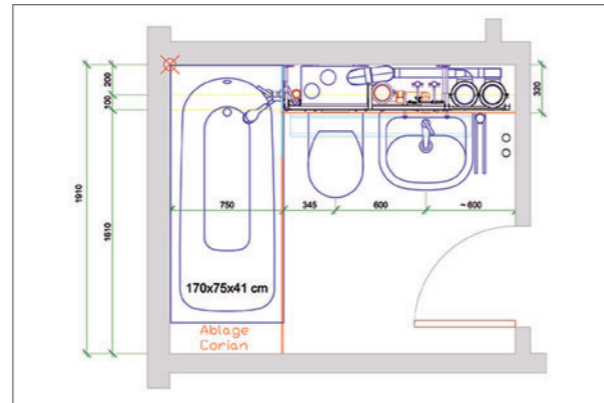
Das Vorgehen für eine Montage mit Swissframe

- Kontaktieren Sie Ihren Fachberater bei Richner oder Swissframe: Wir präsentieren Ihnen die Details der verschiedenen Systeme. Zusammen treffen Sie die geeignete Auswahl für Ihr Projekt. Und wir planen, und offerieren für Sie Ihr persönliches Swissframe-Bad.
- In wenigen Tagen ist das System montiert: Die Frames selbst nehmen meist einen Tag in Anspruch, die gesamte Stranganierung dauert nur noch zehn bis fünfzehn Tage.
- Die zeitsparende Arbeitsweise begrenzt Mietausfälle auf ein Minimum und verursacht somit keine Verzögerungen.

Vorher



Nachher



Komfortlüftung Varios

Vorteile durch Wohnungslüftung mit hocheffizienter Wärmerückgewinnung.

1. Mehr Wohlbehagen

- ständig frische Luft, Pollenfilter
- Entlastung für Allergiker
- keine kalte Zugluft

2. Weniger Heizkosten

- bei steigenden Energiepreisen
- durch 90 % Wärmerückgewinnung beim Lüften

3. Ruhiger Wohnen

- Ruhiger Schlaf, kein Straßen- oder Fluglärm

4. Automatische Geruchs-beseitigung

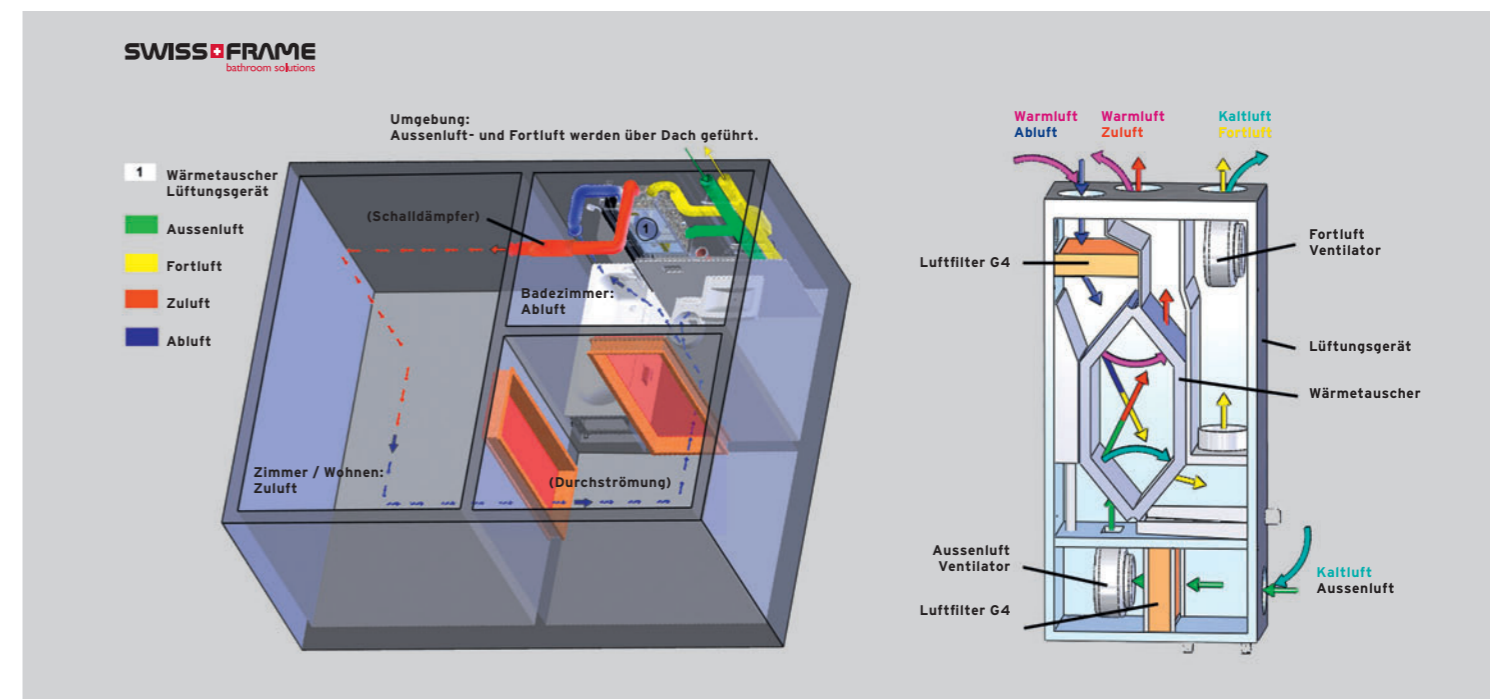
- alle Gerüche werden abgesaugt

5. Keine Feuchteschäden mehr

- keine Feuchteschäden, Schimmelpilze etc.



Funktionsprinzip der Komfortlüftung Varios von Swissframe



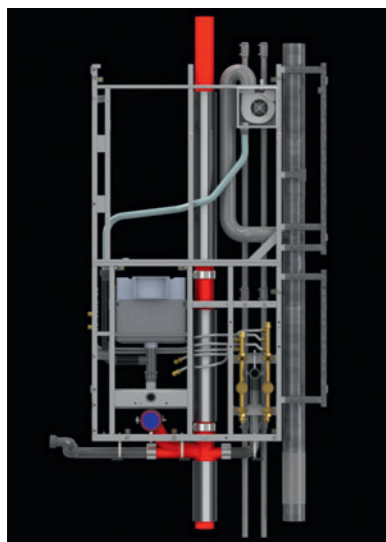
Sicherheit



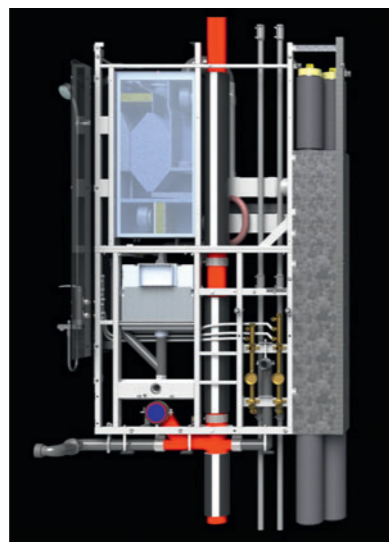
Qualität

Ein intelligentes Baukastensystem, das individuell auf Kundenbedürfnisse zusammengestellt wird garantiert eine hervorragende Qualität in jeder Bausituation.

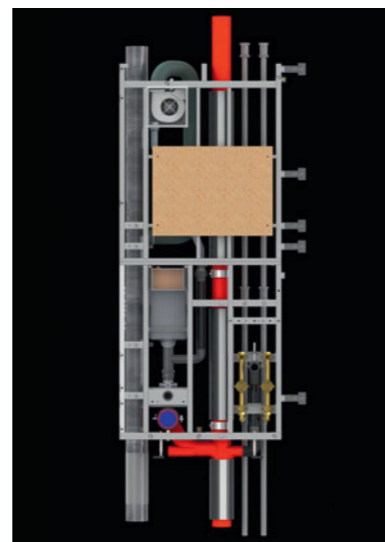
Das System hinter der Wand



Decora



Varios



Visit



Schallschutz im Hochbau

- Gussablauftechnik Swissframe gegen Funktionsgeräusche
- Körperschallabkoppelung gegen Benutzergeräusche
- Erfüllt Norm SIA 181 (2006) ohne Ausflockung der Vorwand



Brandschutz

- Swissframe verwendet ausschliesslich nicht oder schwer brennbare Materialien (Bsp. Fallstrang mit Gussablauftechnik Swissframe)
- Brandabschnitt gesichert durch Brandabschottung und Brandschutzkappen
- VKF-Prüfung der Lieferanten liegt vor



Haustechnik

- Swissframe verwendet für die Trinkwasserversorgung ausschliesslich SVGW geprüfte Installationssysteme
- Swissframe verwendet für die Abwasserversorgung ausschliesslich Qplus Zertifizierte Abwassersysteme
- Die Elektroinstallationen wie Licht, Steckdosen und Lüftung werden ausschliesslich nach der Niederspannungsinstallationsnorm NIN 2010 hergestellt.



Oberfläche aus Creanit

Creanit ist ein grossformatiges, massives, porenloses und homogenes Oberflächenmaterial, das sich durch seine Haptik, Reinheit und Langlebigkeit auszeichnet. Wie **Corian** besteht **Creanit** aus circa einem Drittel Acrylharz und zwei Dritteln natürlicher Mineralien. Der Hauptbestandteil von **Creanit** ist das Mineral Aluminiumhydroxid (ATH) das aus Bauxit besteht.

Die Gebrauchstüchtigkeit von **Creanit** setzt neue Massstäbe. Denn es ist nicht nur extrem strapazierfähig und resistent gegenüber den im Haushalt üblichen Säuren und Laugen, sondern es sieht auch nach Jahren noch so attraktiv aus wie am ersten Tag.

Farbenfroh: eine Vielzahl an Farben erhältlich

Hygienisch: verhindert das Wachstum von Schimmelpilzen und Bakterien

Pflegeleicht: problemlos mit Wasser oder Mikrofasertuch zu reinigen

Artrein verbaut: kann nach der Gebrauchsdauer problemlos demontiert und wieder recycelt werden.

Farben für jeden Geschmack: Dank der Vielseitigkeit von Creanit können wir Ihnen das Vorwandssystem Swissframe in zahlreichen trendigen sowie zeitlosen Farben anbieten. Auf den Musterpaletten in den Ausstellungen sind diese aufgeführt und dienen Ihnen als Inspiration, um Ihre persönlichen Vorstellungen umsetzen zu können.

Impressum

Herausgeber:
 RICHNER
 BR Bauhandel AG, Marketing
 Würzgrabenstrasse 6, 8048 Zürich
 www.richner.ch

1/01.08.2011
 Kommentare, Anregungen, Kritik?
 Teilen Sie uns Ihre Meinung mit:
 marketing@richner.ch

■ Industrie Neubuchs
● 5001 Aarau
Tel. 062 834 37 37
Fax 062 834 37 09

● Zentrum Lindenpark
Lindenstrasse 8
6340 Baar
Tel. 041 741 39 46
Fax 041 741 50 18

■ Bramenstrasse 10
● 8184 Bachenbülach
Tel. 044 864 19 50
Fax 044 864 19 51

■ Gellertstrasse 212
● 4052 Basel
Tel. 061 331 81 88
Fax 061 331 89 72

● Hegenheimerstrasse 39
4055 Basel
Tel. 061 381 66 70
Fax 061 381 66 83

■ Staufacherstrasse 130a
● 3014 Bern
Tel. 031 336 60 60
Fax 031 336 60 69

■ Pulverweg 9
● 3400 Burgdorf
Tel. 034 420 74 00
Fax 034 420 74 01

■ Kalchbühlstrasse 40
7000 Chur
Tel. 081 258 44 44
Fax 081 258 44 45

● Comercialstrasse 24
7000 Chur
Tel. 081 252 13 78
Fax 081 252 13 79

■ Mööslimatten 8
● 6218 Ettiswil
Tel. 041 980 50 60
Fax 041 980 49 27

● Langfeldstrasse 52
8500 Frauenfeld
Tel. 052 723 49 49
Fax 052 723 49 40

● Sägereistrasse 24
8152 Glattbrugg
Tel. 043 399 44 70
Fax 043 399 44 71

● Bäulerstrasse 20
8152 Glattbrugg
Tel. 044 829 59 09
Fax 044 829 59 08

● Hanegg
8813 Horgen
Tel. 044 725 25 11
Fax 044 725 25 12

● In den Schoren 508
5502 Hunzenschwil
Tel. 062 889 03 74
Fax 062 889 03 78

■ Industriestrasse 11
● 3210 Kerzers
Tel. 031 336 60 60
Fax 031 750 73 49

■ Arsenalstrasse 21
■ 6010 Kriens
● Tel. 041 317 03 03
Fax 041 317 03 33

■ Grabenhofstrasse 2
● 6010 Kriens
Tel. 041 340 74 48
Fax 041 340 78 47

● Dattenmattstrasse 18
6010 Kriens
Tel. 041 317 03 03
Fax 041 342 04 48

● Bern-Zürich-Strasse 40b
4900 Langenthal
Tel. 062 923 51 52
Fax 062 923 51 53

● Eichlistrasse 17
5506 Mägenwil
Tel. 062 834 36 10
Fax 062 834 36 15

● Eichwiesstrasse 8
8645 Rapperswil-Jona
Tel. 055 212 83 23
Fax 055 212 83 24

■ Eichwiesstrasse 2
8645 Rapperswil-Jona
Tel. 055 221 11 11
Fax 055 221 11 20

■ Am Kägenrain 1-3
● 4153 Reinach BL
Tel. 061 717 99 55
Fax 061 717 99 56

■ Erlenstrasse 1
6343 Rotkreuz
Tel. 041 798 05 80
Fax 041 798 05 81

● Industriestrasse 9
6343 Rotkreuz
Tel. 041 798 05 80
Fax 041 798 05 81

■ Rheinweg 1
● 8200 Schaffhausen
Tel. 052 624 78 95
Fax 052 624 79 77

● Schweizersbildstrasse 41
8207 Schaffhausen
Tel. 052 640 15 25
Fax 052 640 15 26

● Lättenstrasse 39
8952 Schlieren
Tel. 044 731 01 78
Fax 044 731 01 82

■ Muttenstrasse 13
● 4500 Solothurn
Tel. 032 625 61 11
Fax 032 625 61 93

■ Bogenstrasse 14
● 9001 St. Gallen
Tel. 071 274 52 52
Fax 071 274 52 53

■ Schlossmattstrasse 17
● 3600 Thun
Tel. 031 366 60 60
Fax 033 222 92 90

■ Industriestrasse 18
■ 8604 Volketswil
Tel. 043 399 43 43
Fax 043 399 43 44

● Müllerenstrasse 3
8604 Volketswil
Tel. 043 399 44 02
Fax 043 399 44 05

● Seminarstrasse 92
5430 Wetzlingen
Tel. 056 437 82 95
Fax 056 437 82 55

● Glärnischstrasse 39
9500 Wil SG
Tel. 071 923 08 32
Fax 071 923 08 33

● Industriestrasse 18
8404 Winterthur
Tel. 052 238 14 44
Fax 052 238 14 41

■ Technoramstrasse 15
● 8404 Winterthur
Tel. 052 244 01 44
Fax 052 244 01 12

● Zürcherstrasse 71
8620 Wetzikon
Tel. 052 244 01 90
Fax 052 244 01 91

■ Würzgrabenstrasse 6
8048 Zürich
Tel. 044 438 25 25
Fax 044 438 25 80

● Förrlibuckstrasse 110
8005 Zürich
Tel. 044 272 02 40
Fax 044 272 03 20

● Rüdigerstrasse 11
8045 Zürich
Tel. 044 202 53 90
Fax 044 202 32 93



Legende

Ausstellungen

- Bäder
- Platten
- Parkett
- Küchen - durch unsere beiden Partner Loosli und Waser.

Profishops

- Profishop Bäder
- Profishop Platten

www.richner.ch

SWISSFRAME
bathroom solutions

Swissframe AG
Dammweg 39
3053 Münchenbuchsee
Tel. 031 868 30 33
Fax 031 868 30 31
www.swissframe.ch
info@swissframe.ch

RICHNER
Wir verstehen bauende Menschen.