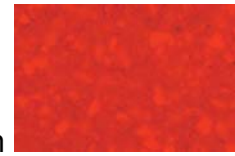

Materialeigenschaften/Verlegehinweise Codex, Logos, Metron



Bisazza Deutschland | Berlin

HINWEISE ZUR VERLEGUNG DER BISAZZA PLATTEN IM INNENBEREICH

- **Vorbereitung der Oberfläche**
Für eine optimale Verlegung ist es ratsam, die Platten min. 48h vor Arbeitsbeginn an den gleichen Ort zu bringen, an dem diese verlegt werden sollen. Vergewissern Sie sich, dass die Raumtemp. zwischen +10°C und +30°C ist. Die Platten müssen an einem trockenen Ort und flach liegend aufbewahrt werden.

Bei Verlegung auf zementärem Untergrund verwenden Sie den Schnell- und Bikomponentenkleber Bisazza GO1+GO2. Von einem Fließbettmörtel ist gänzlich abzuraten.

Der Untergrund muß auf jeden Fall absolut eben, glatt, fest und trocken sein (Restfeuchtigkeit >3%).
- **Verlegung | Verfugen der Platten**
Hier sollte das Buttering and Floating Verfahren Anwendung finden. Verwenden Sie für das Auftragen des Klebers bitte eine 5 mm Zahnung. Die zu bearbeitende Fläche sollte nicht größer als 1,0-1,5 m² sein.
Die Platten so auflegen, dass diese vollflächig im Klebebett aufliegen. Mit einem Gummibrett die Platten festklopfen.
Bei der Verfugung von großformatigen Platten (30x30, 60x60 und größer) ist darauf zu achten, dass diese auch über die ganze Fläche gefugt werden.
- **Hinweis zum Material und Pflege**
Graniglia-Platten bestehen aus Epoxidharz gebundenem Glaskies. Das Material ist in der Oberfläche nicht komplett geschlossen, somit kann bei hellen Farben im Laufe der Zeit bei starker Belastung mit leichter Farbveränderung gerechnet werden. Leichte Poren in der Oberfläche werden mit der Fugenmasse verschlossen. Gerade in diesem Zusammenhang ist es sehr zu empfehlen, die Fugenfarbe auf die Materialfarbe abzustimmen. Zur täglichen Reinigung empfehlen wir die Verwendung neutraler Bodenreiniger, wie für herkömmliche Böden. Für die intensive Reinigung raten wir, einen alkalihaltigen Reiniger gemäß den Herstellerangaben zu verwenden.
- **Die Platten sind nicht in Naßbereichen zu verwenden.**

Gez.

Dipl.-Ing. Dirk Schwarz
technical support
Germany | Switzerland | Austria

BISAZZA Deutschland GmbH
Kantstr. 150 | 10623 Berlin
tel +49 30 310 195-0
fax +49 30 310 195-79
mobile +49 175 595 34 35
dirk.schwarz@bisazza.com
www.bisazza.com